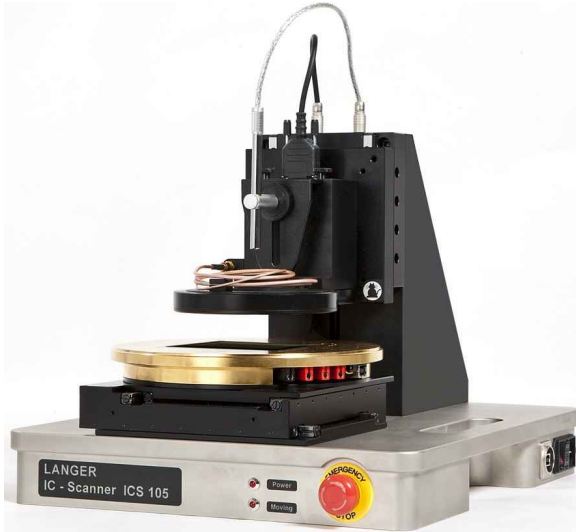


# ICS 105 set

## 四轴定位IC扫描仪



### Short description

ICS 105型集成电路扫描仪，可对集成电路和小型组件进行高频近场测量。根据使用的探头情况，可在 (50x50x50) mm 的空间范围内对磁场或电场进行测量，并在电脑上显示测量结果。此外，探头可自动旋转以确定磁场的准确方向。可单独订购的 ICR 型近场微探头适用于 1.5MHz 至 6GHz 频率范围内的测量，空间分辨率可达 50 $\mu$ m。

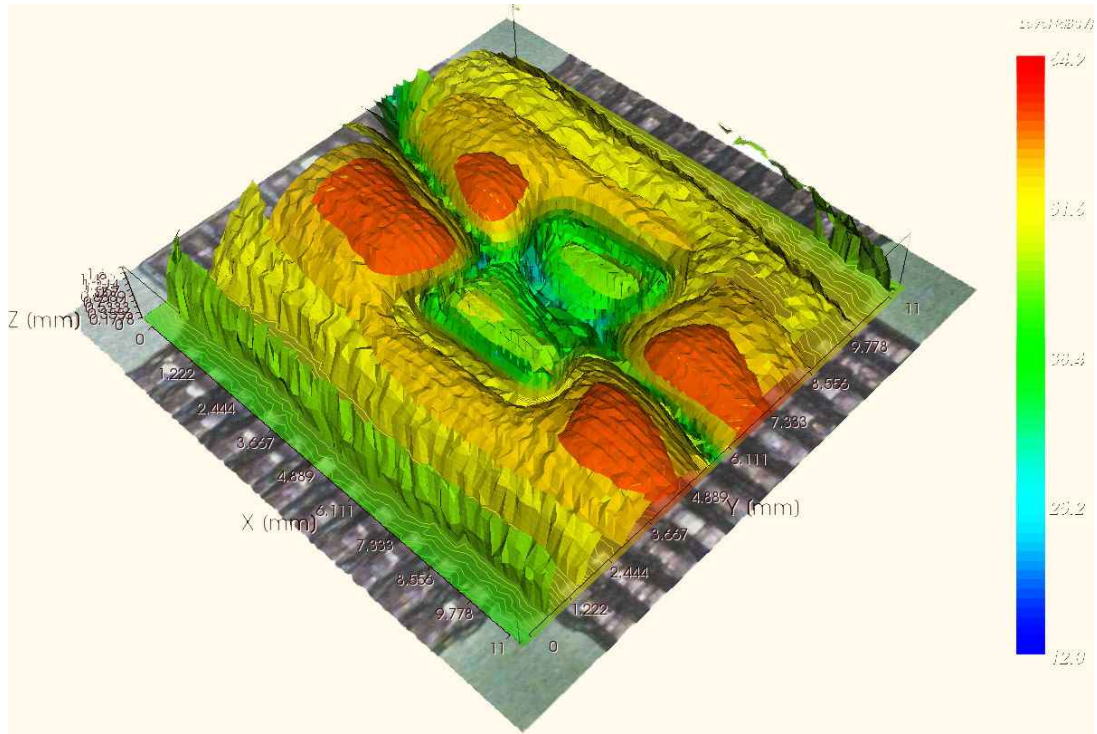
### Delivery content

- 1x ICS 105
- 1x CS-Scanner, ChipScan-Scanner 软件
- 1x GND 25, 接地板
- 1x DM-CAM
- 1x ICS Flight case
- 1x ICS 105 m

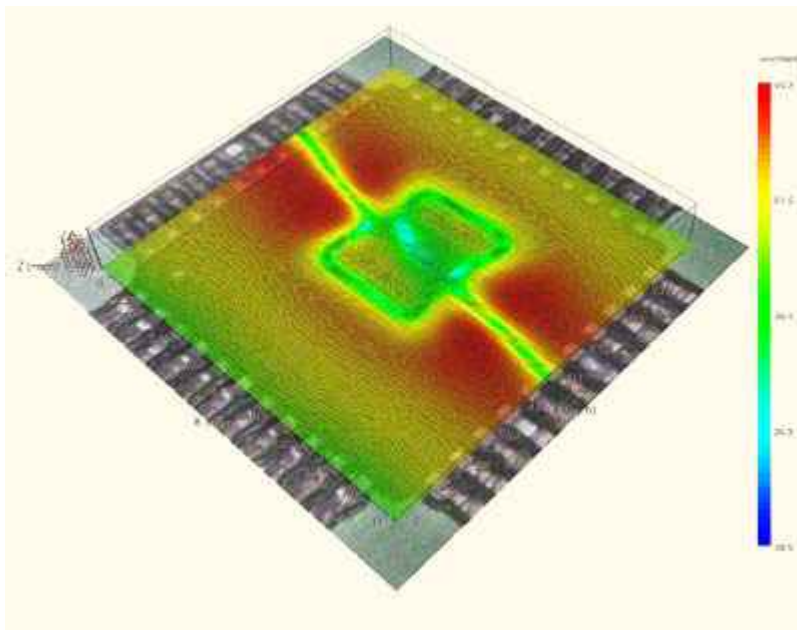
### Technical parameters

电源电压	110 / 230 V
接口	USB
最大过程路径	(50 x 50 x 50) mm; $\alpha$ -Rotation $\pm 180^\circ$
最小过程路径	(10 x 10 x 10) $\mu$ m; $\alpha$ -Rotation $1^\circ$
移动速度	(10 x 10 x 5) mm/s; $\alpha$ -Rotation 90°/s
重量	23 kg
尺寸 (L x W x H)	(350 x 400 x 420) mm

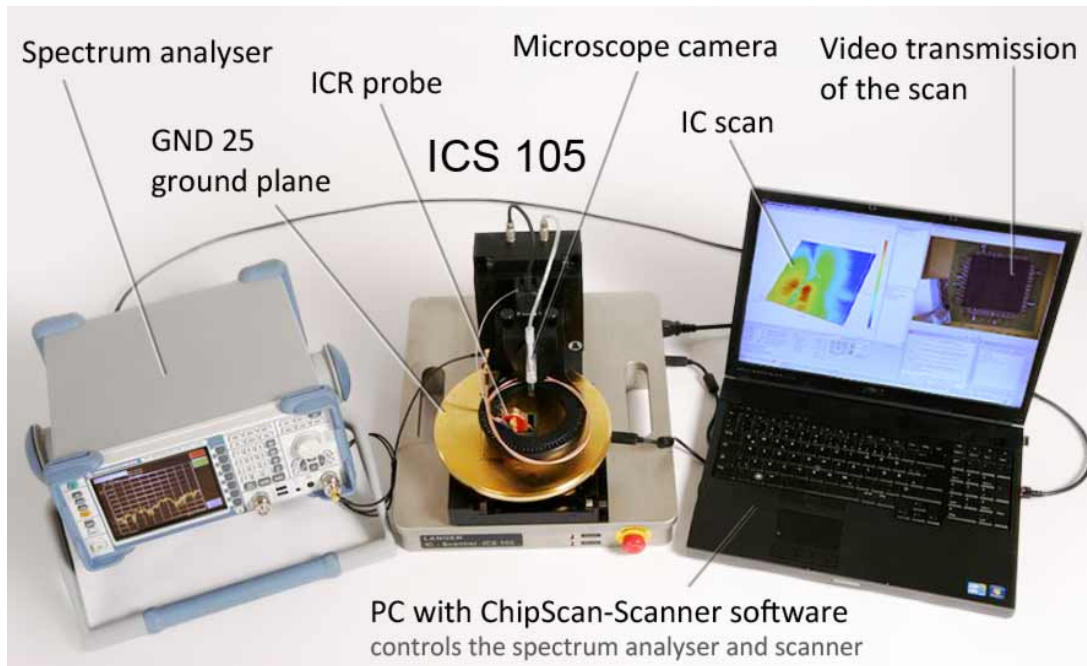
3D-扫描



表面扫描



ICS 105 application with CS-Scanner software



ICS 105 with SH 01 probe holder



ICS 105 with UH DUT universal holder



ICS 105 set with UH DUT universal holder and device under test

