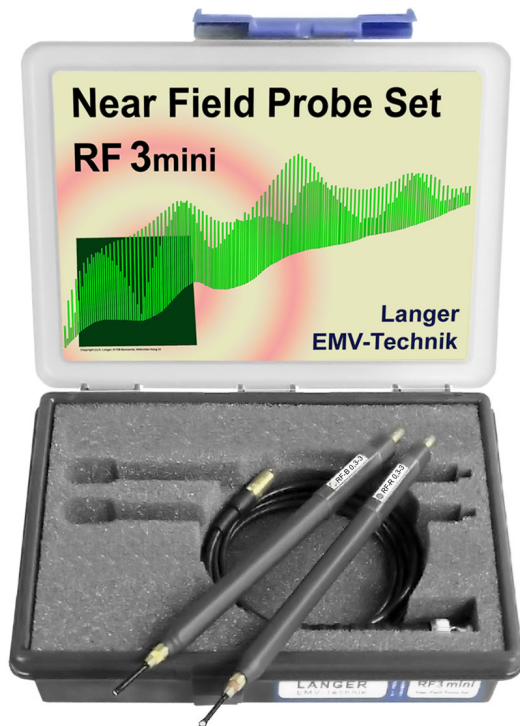


# RF3 mini set

Nahfeldsonden 30 MHz bis 3 GHz



## Kurzbeschreibung

Das Set RF3 mini enthält zwei passive Magnetfeldsonden zur entwicklungsbegleitenden Messung von Magnetfeld mit einer Auflösung unter einem Millimeter im Bereich von 30 MHz bis 3 GHz auf Elektronikbaugruppen.

Die Sonden besitzen spezielle Miniaturköpfe, die für detaillierte Magnetfeld- und Störstrommessungen im Layout und an Bauelementen konzipiert wurden. Die Feldorientierung und Feldverteilung auf der Elektronikbaugruppe können durch entsprechende Führung der Nahfeldsonden ermittelt werden.

Die Nahfeldsonden sind klein und handlich. Sie haben eine Mantelstromdämpfung und sind elektrisch geschirmt. Die Nahfeldsonden werden an einen Spektrumanalysator oder ein Oszilloskop mit 50  $\Omega$  Eingang angeschlossen. Die Sonden besitzen intern keinen 50  $\Omega$  Abschlusswiderstand.

Es wird empfohlen, die passiven Sonden mit dem 20 dB oder 30 dB Vorverstärker zu betreiben.

## Lieferumfang

- 1x RF-B 0.3-3, H-Feldsonde mini 30 MHz bis 3 GHz
- 1x RF-R 0.3-3, H-Feldsonde mini 30 MHz bis 3 GHz
- 1x SMB-BNC 1 m, Messkabel SMB-BNC
- 1x Case 4, Systemkoffer Nahfeldsonden

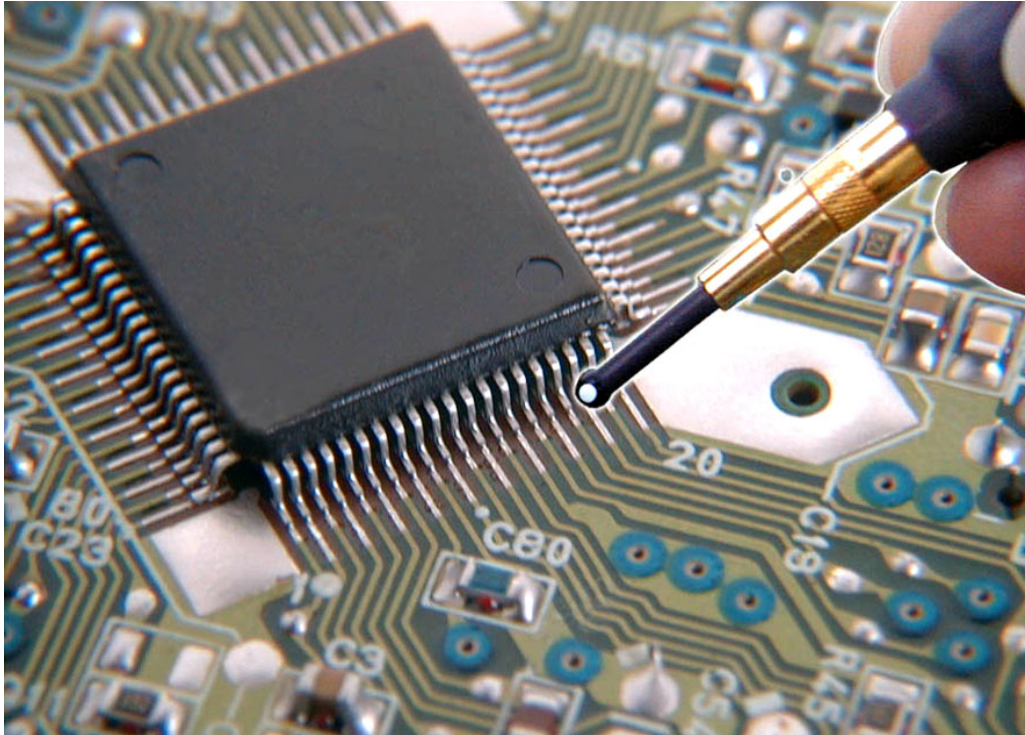
## Technische Parameter

Frequenzbereich	30 MHz ... 3 GHz
Anschluss	SMB, male, jack

# RF3 mini set

Nahfeldsonden 30 MHz bis 3 GHz

## Anwendung RF-R0.3-3



## Messanordnung Nahfeldsonden

