

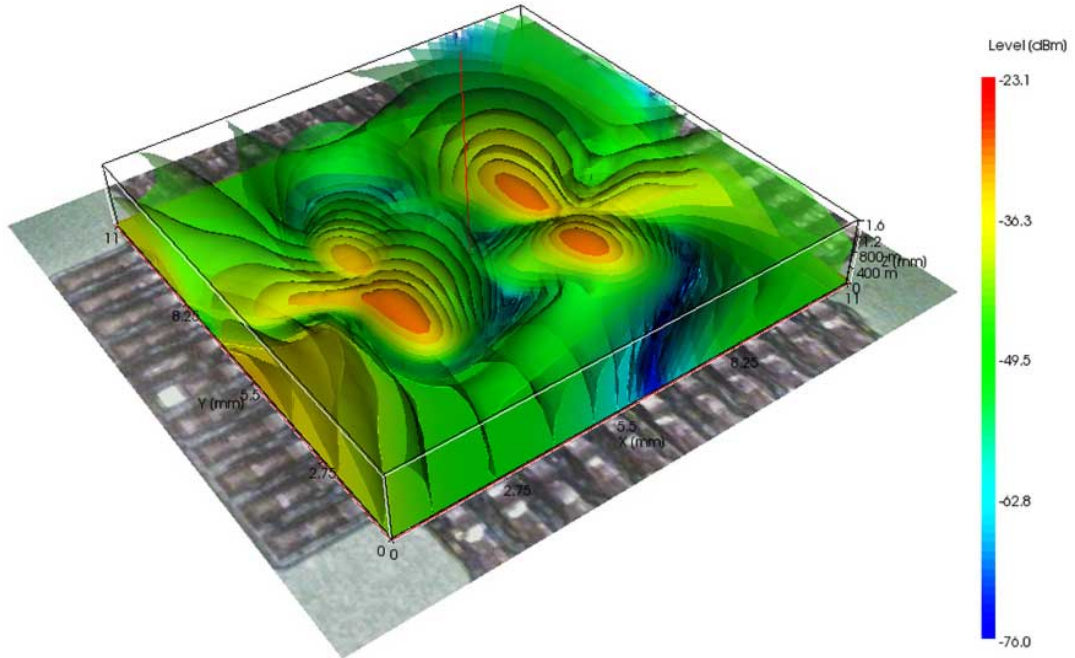
## Kurzbeschreibung

Die Software ChipScan-Scanner dient der automatisierten Messung von elektrischen und magnetischen Nahfeldern elektronischer Baugruppen. Die Software ermöglicht Messungen in einer Ebene oder im Volumen oberhalb der Baugruppe, die Visualisierung der Messergebnisse für eine schnelle und genaue Bewertung der Nahfelder, die vielfältige Verarbeitung und Analyse der Messergebnisse und einen einfachen Bild- und Datenexport für z.B. eine Dokumentation oder eine weitergehende mathematische Analyse.

## Technische Parameter

<b>Systemvoraussetzung</b>	
Betriebssystem	Windows 10/8/7 64-bit (latest service packs)
Monitorauflösung	(1280 x 1024) px
Festplattenplatz	1 GB
<b>Empfohlene Systemvoraussetzungen</b>	
Prozessor	Intel Core i7 2.7 GHz
Arbeitsspeicher	8 GB
Grafikkarte	AMD Radeon 7950
Grafikspeicher	3 GB

3D-Scan



Oberflächenscan

