

E1 set

E1抗干扰开发系统



Short description

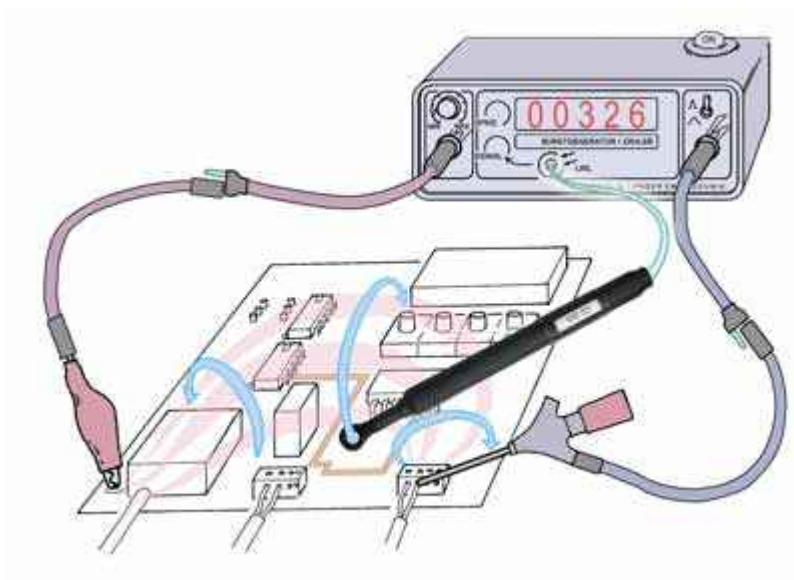
E1抗干扰性开发系统是一套集成电路板开发过程中进行抗干扰分析的 EMC工具系统。采用E1抗干扰开发系统，能够快速精准地定位脉冲群干扰和静电放电干扰的原因（薄弱点），使工程师开发人员能够准确针对薄弱点设计恰当的 EMC措施，并且使用 E1 评估 EMC措施的效果。E1 检测设备的搭建空间小，适宜于在电子元件开发人员的工作场地使用。E1 用户手册对EMC工作机制以及集成电路板去干扰的基本测量策略作出详细描述。E1 组套包括一个脉冲群干扰和静电放电干扰发生器、九种不同的电场和磁场源、以及其他各类附件。

Delivery content

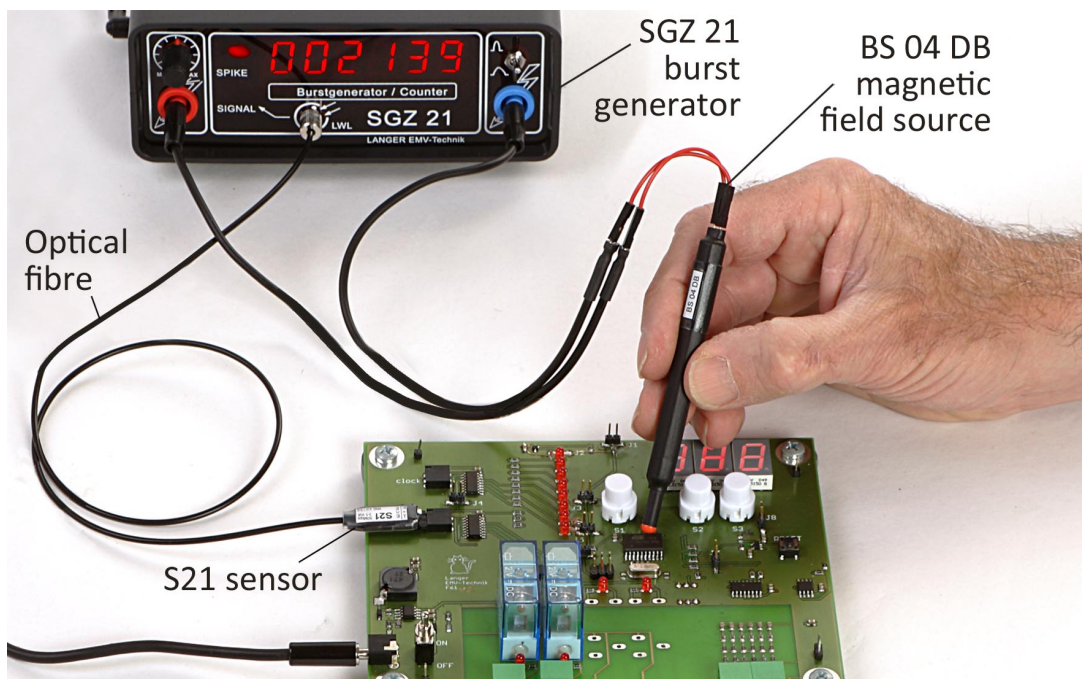
- | | |
|-----------------------------|-------------------------|
| 1x SGZ 21, 脉冲群发生器 - 脉冲密度计数器 | 1x S21, 光学传感器 (10 Mbps) |
| 1x BS 02 | 1x BS 04DB, 磁场源探头 |
| 1x BS 05D, 磁场源 | 1x BS 05DU, 磁场源探头 |
| 1x ES 00, 电场源探头 | 1x ES 01, 电场源探头 |
| 1x ES 02, 电场源探头 | 1x ES 05D, 电场源探头 |
| 1x ES 08D, 电场源探头 | 1x MS 02, 磁场探头 |
| 1x E1 acc | 1x NT FRI EU |
| 1x E1 case, System case | 1x E1 m, E1系列 用户手册 |

Technical parameters

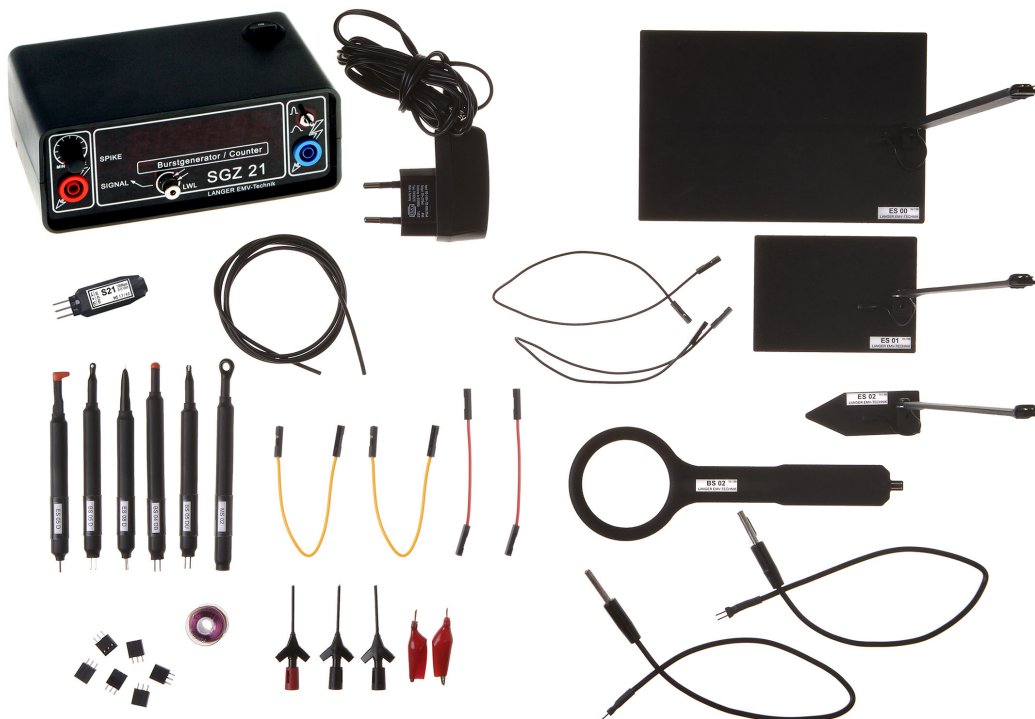
S21 光学传感器	
传输范围	DC...10 Mbps
光纤接口	2.2 mm Ø
电源电压	(3-5) V
电流输入	10 mA
SGZ 21 脉冲群发生器 - 脉冲密度计数器	
脉冲参数	
上升时间	ca. 2 ns
波尾时间	ca. 10 ns
峰值	ca. 0...1500 V
光学输入	
光纤	2.2 mm
最大频率	5 MHz
最小脉冲宽度	100 ns
电源电压	12 V / 200 mA
尺寸 (L x W x H)	(154 x 100 x 62) mm



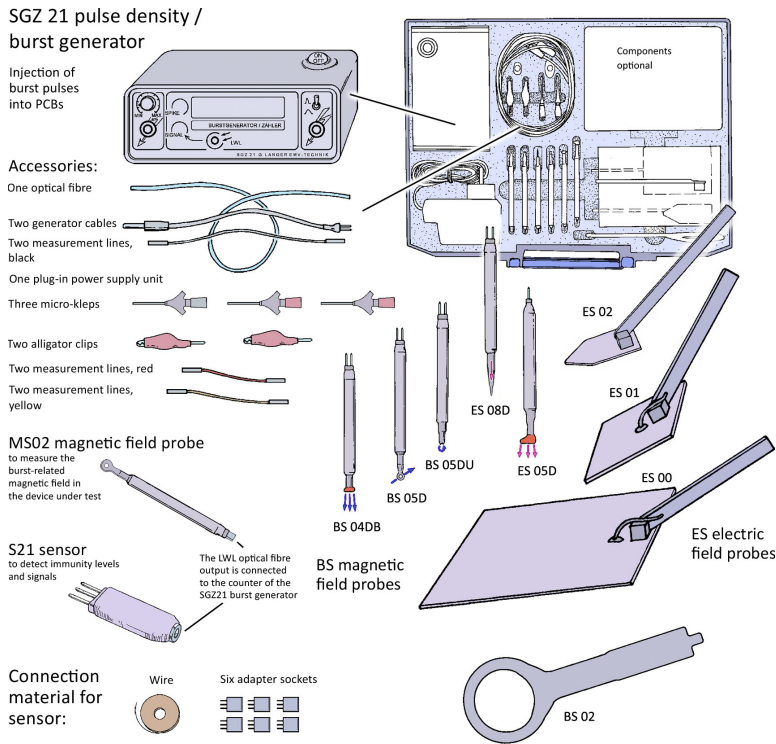
Application with BS 04 DB



Scope of delivery E1



Exploded view drawing E1



Application with MSA 02 magnetic field probe from the S2 set

