

ICR HH100-6 set

Nahfeldmikrosonde 2,5 MHz - 6 GHz



Kurzbeschreibung

Die Nahfeldmikrosonde ermöglicht die Messung magnetischer Nahfelder auf ICs, an Pins oder einzelnen Bonddrähten. Der Sondenkopf ist mit einer horizontalen Messspule ausgestattet. Der Innendurchmesser für die Messung des magnetischen Feldes beträgt 100 µm.

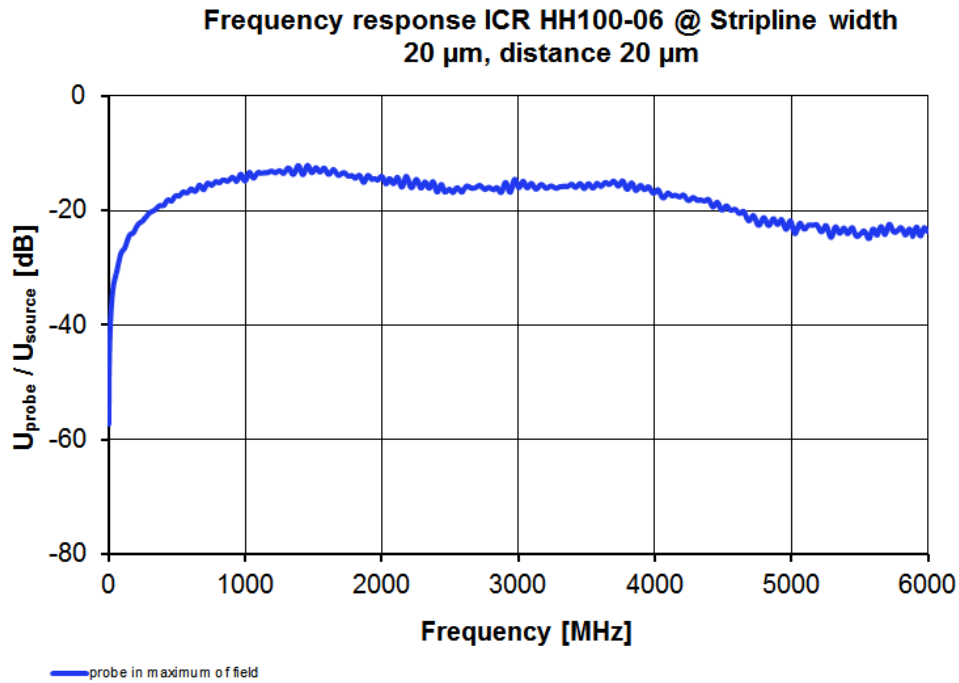
Lieferumfang

- 1x ICR HH100-6, Nahfeldmikrosonde 2,5 MHz bis 6 GHz
- 1x BT 706, Bias-Tee für Langer Sonden
- 1x SMA-SMA RA, Kabel SMA-SMA winkelig
- 1x ICR-C, Zertifikat ICR
- 1x ICR Corr, Korrekturkennlinien ICR / USB
- 1x NT FRI EU, Steckernetzteil
- 1x ICR case1, Systemkoffer

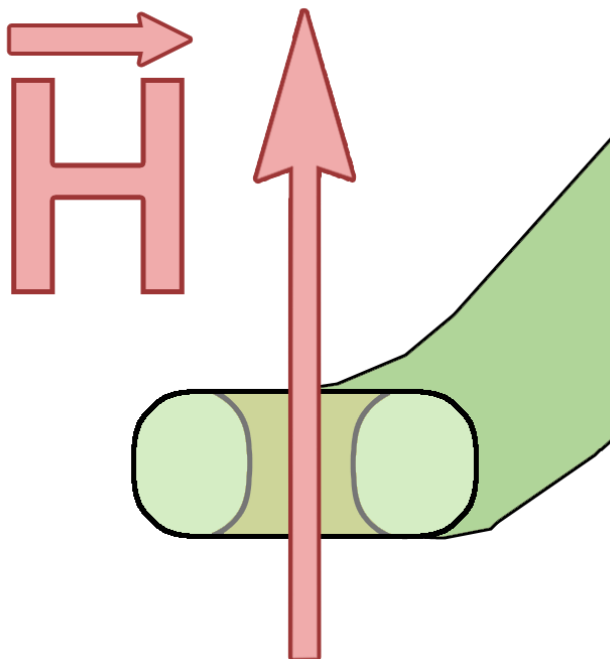
Technische Parameter

Frequenzbereich	2.5 MHz ... 6 GHz
Auflösung	70 µm
Innendurchmesser	100 µm

Frequenzgang

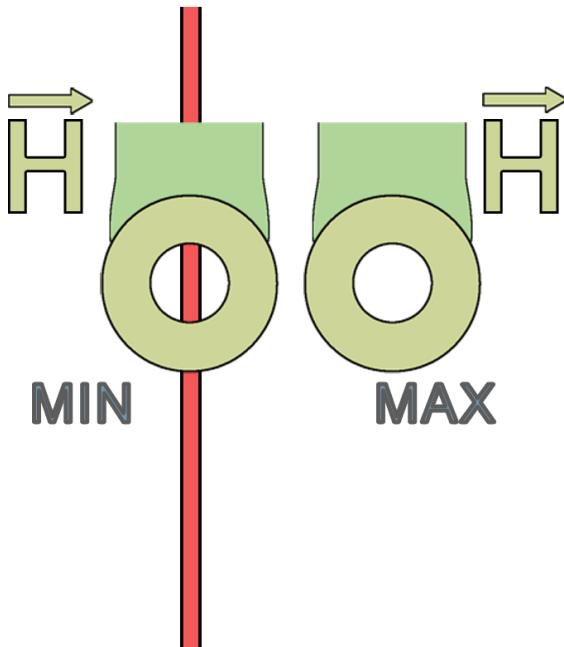


Messprinzip



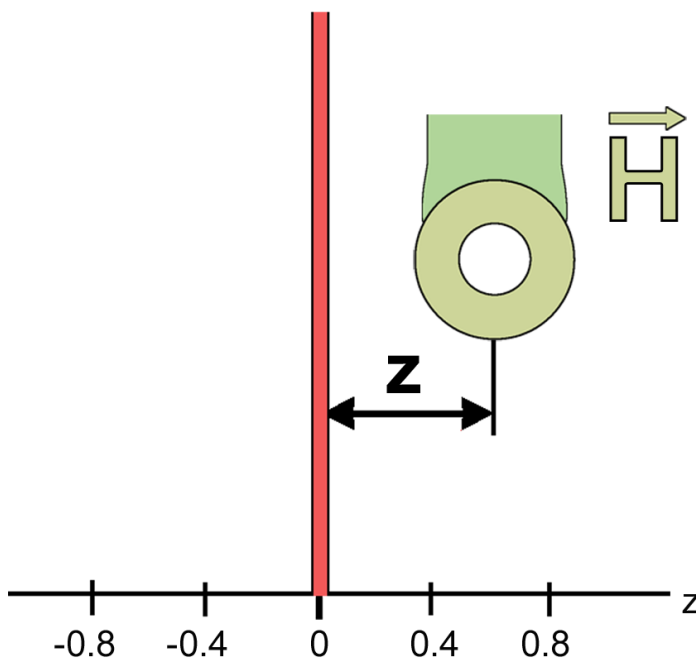
Aufbau Ansicht 01

Stripline

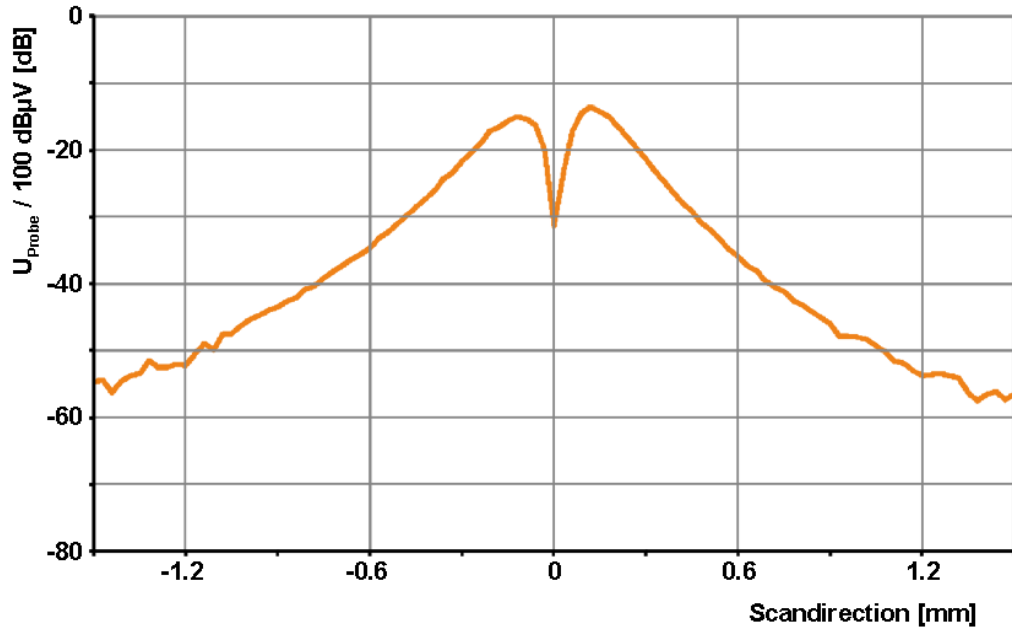


Aufbau Ansicht 02

Stripline



Querprofil



ICR HH100-6



ICR HH100-6 set

Nahfeldmikrosonde 2,5 MHz - 6 GHz

Bias-Tee 706



Lieferumfang

