

ICR HH150-6 set

Nahfeldmikrosonde 2,5 MHz - 6 GHz



Kurzbeschreibung

Die Nahfeldmikrosonde ermöglicht die Messung magnetischer Nahfelder auf ICs, an Pins oder einzelnen Bonddrähten. Der Sondenkopf ist mit einer horizontalen Messspule ausgestattet. Der Innendurchmesser für die Messung des magnetischen Feldes beträgt 150 µm.

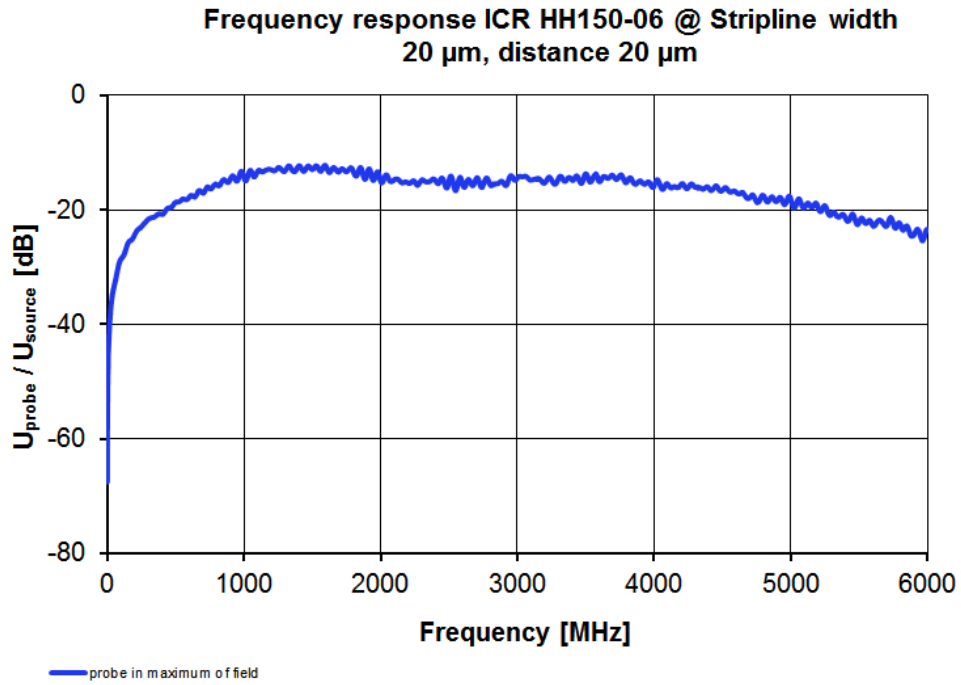
Lieferumfang

- 1x ICR HH150-6, Nahfeldmikrosonde 2,5 MHz bis 6 GHz
- 1x BT 706, Bias-Tee für Langer Sonden
- 1x SMA-SMA RA, Kabel SMA-SMA winkelig
- 1x ICR-C, Zertifikat ICR
- 1x ICR Corr, Korrekturkennlinien ICR / USB
- 1x NT FRI EU, Steckernetzteil
- 1x ICR case1, Systemkoffer

Technische Parameter

Frequenzbereich	2.5 MHz ... 6 GHz
Auflösung	100 µm
Innendurchmesser	150 µm

Frequenzgang

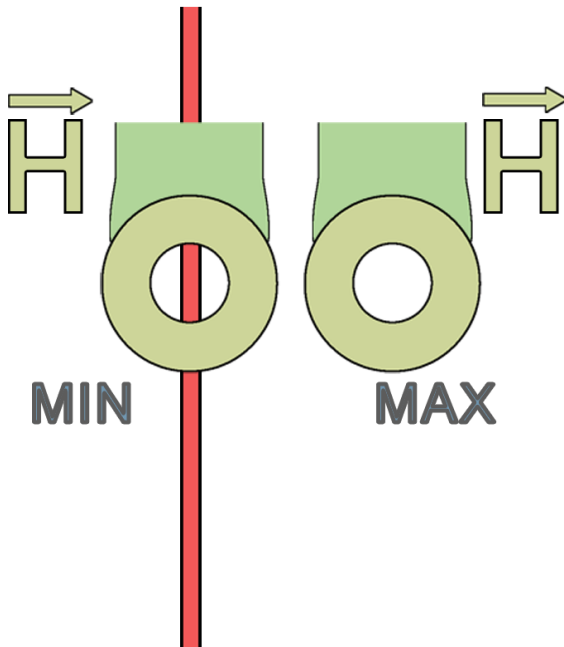


Messprinzip



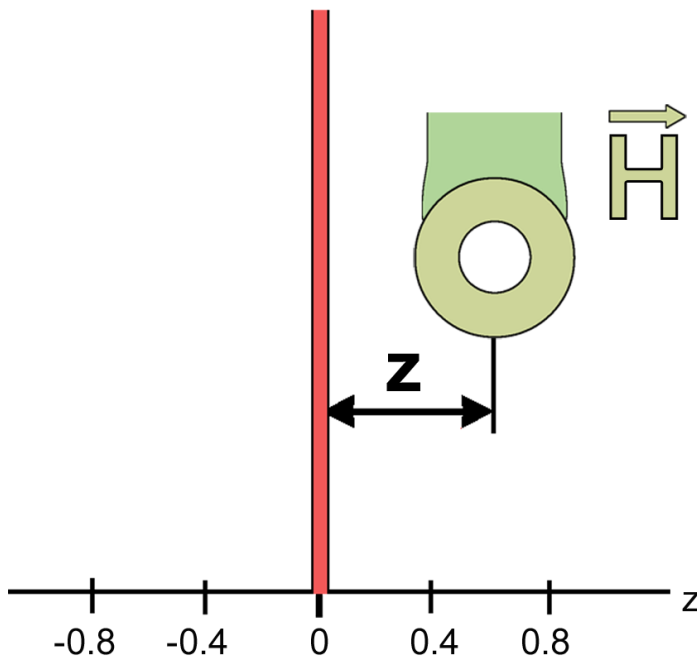
Aufbau Ansicht 01

Stripline



Aufbau Ansicht 02

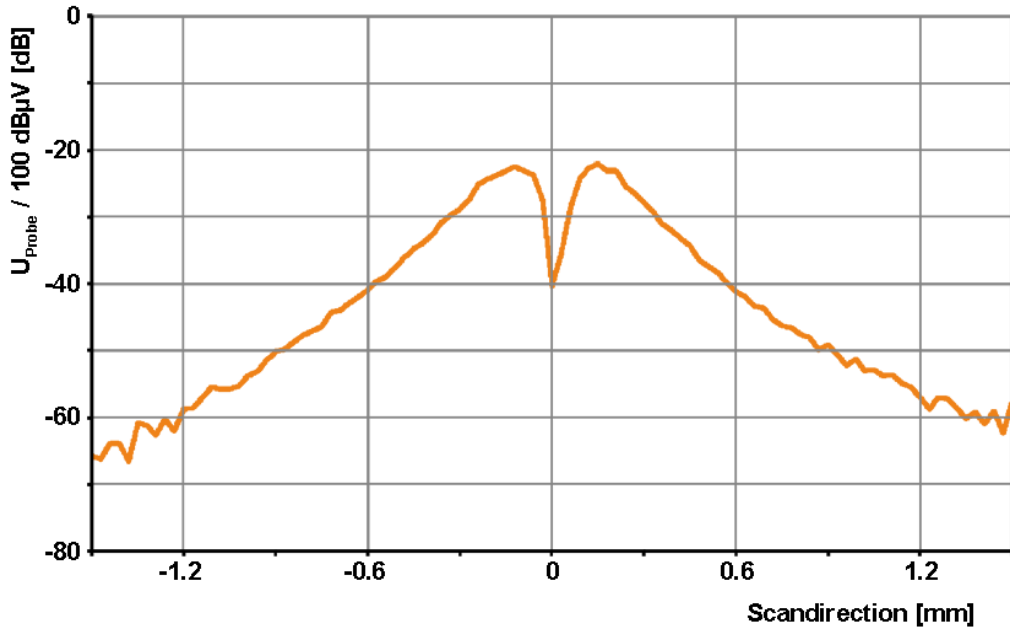
Stripline



ICR HH150-6 set

Nahfeldmikrosonde 2,5 MHz - 6 GHz

Querprofil



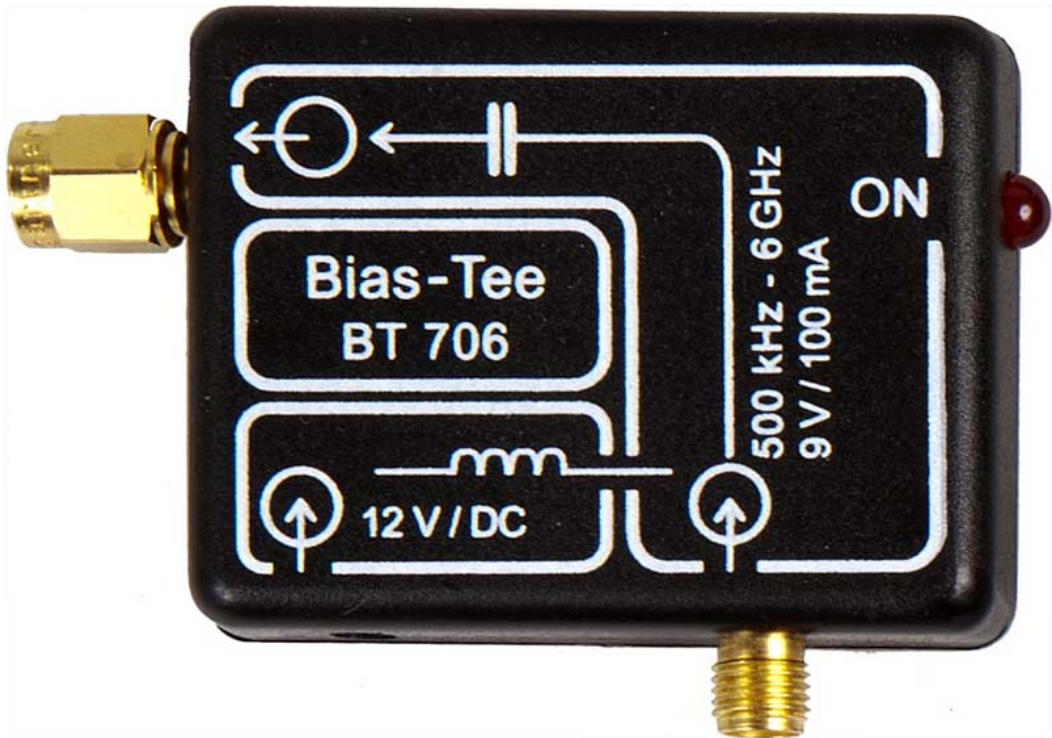
ICR HH150-6



ICR HH150-6 set

Nahfeldmikrosonde 2,5 MHz - 6 GHz

Bias-Tee BT 706



Lieferumfang

