

# ICR HH250-75 set

Nahfeldmikrosonde 0,5 MHz - 2 GHz



## Kurzbeschreibung

Die Nahfeldmikrosonde ermöglicht die Messung magnetischer Nahfelder auf ICs, an Pins oder einzelnen Bonddrähten. Der Sondenkopf ist mit einer horizontalen Messspule ausgestattet. Der Innendurchmesser für die Messung des magnetischen Feldes beträgt 250 µm.

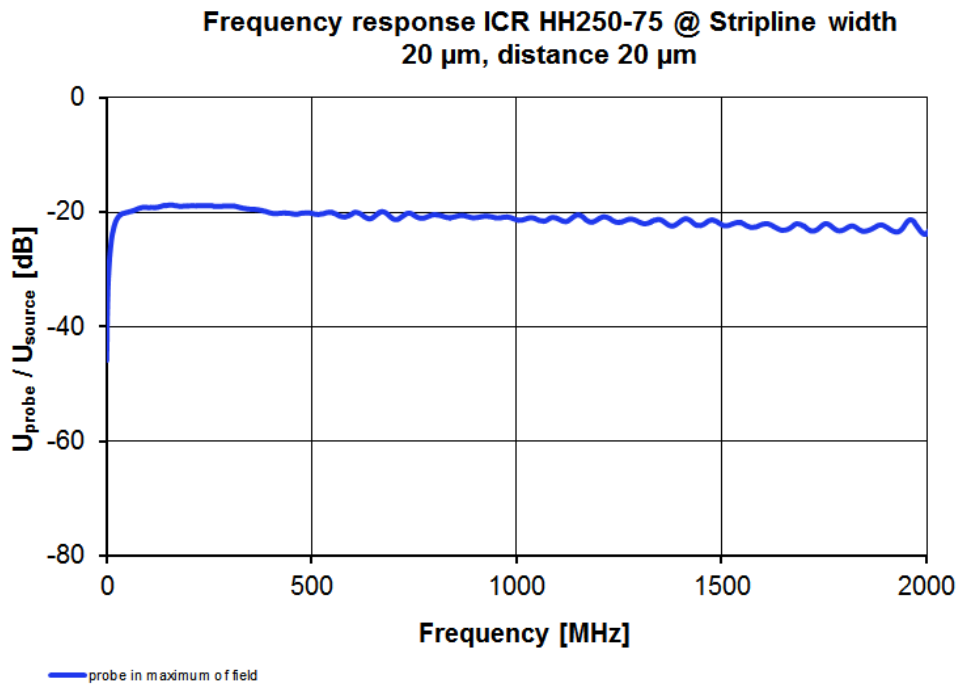
## Lieferumfang

- 1x ICR HH250-75, Nahfeldmikrosonde 0,5 MHz bis 2 GHz
- 1x BT 706, Bias-Tee für Langer Sonden
- 1x SMA-SMA RA, Kabel SMA-SMA winkelig
- 1x ICR-C, Zertifikat ICR
- 1x ICR Corr, Korrekturkennlinien ICR / USB
- 1x NT FRI EU, Steckernetzteil
- 1x ICR case1, Systemkoffer

## Technische Parameter

<b>Frequenzbereich</b>	500 kHz ... 2 GHz
<b>Auflösung</b>	150 µm
<b>Innendurchmesser</b>	250 µm

Frequenzgang

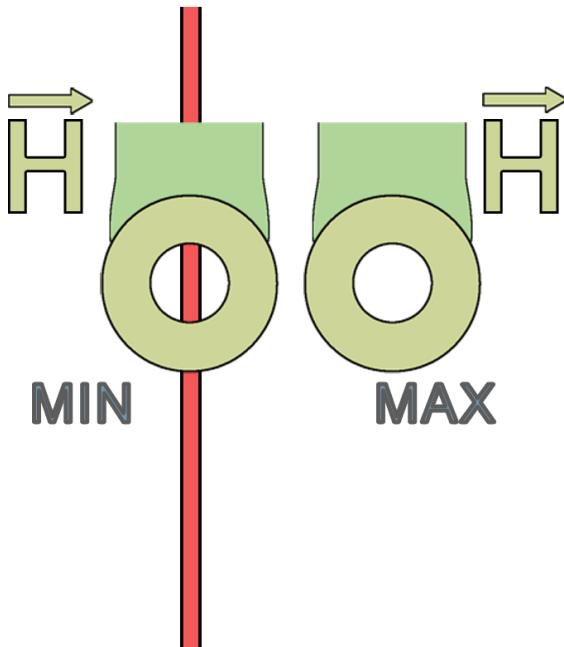


Messprinzip



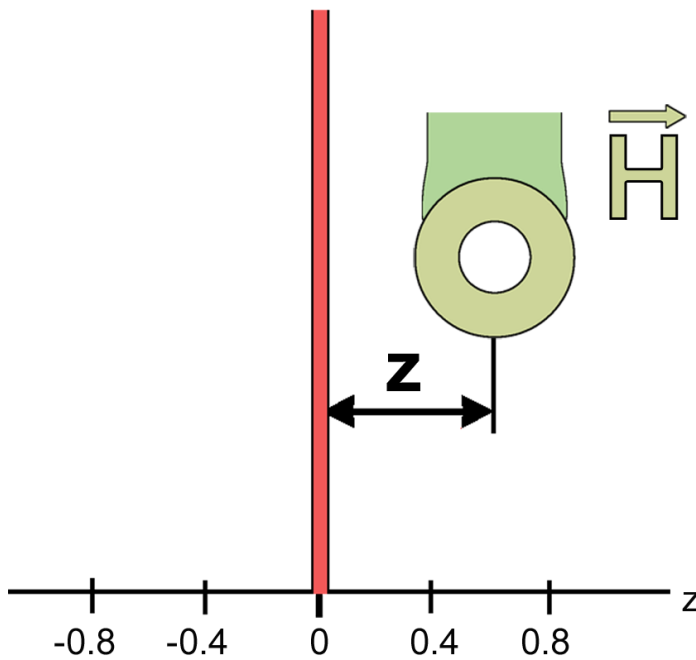
Aufbau Ansicht 01

## Stripline

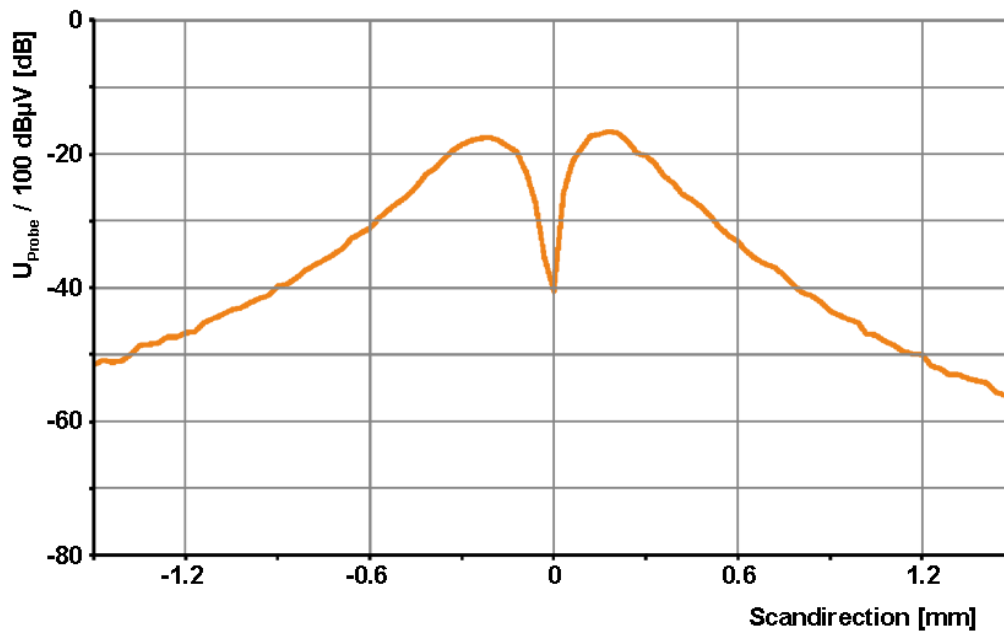


Aufbau Ansicht 02

## Stripline



Querprofil



ICR HH250-75



# ICR HH250-75 set

Nahfeldmikrosonde 0,5 MHz - 2 GHz

Bias-Tee BT 706



Lieferumfang

