

# P331-2

ESD Generator



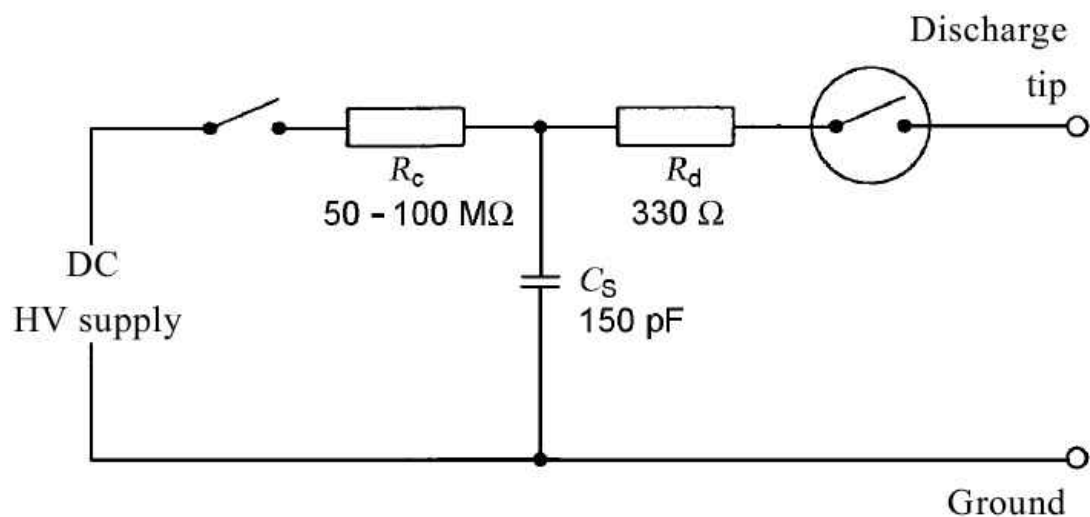
## Kurzbeschreibung

Der ESD Generator P331-2 dient zur leitungsgebundenen ESD Einkopplung nach Norm IEC 61000-4-2 / HMM direkt in IC-Pins oder in Verbindung mit Kopplern zur Einkopplung in spezielle High Speed Interface Pins wie USB, LVDS, Ethernet usw.

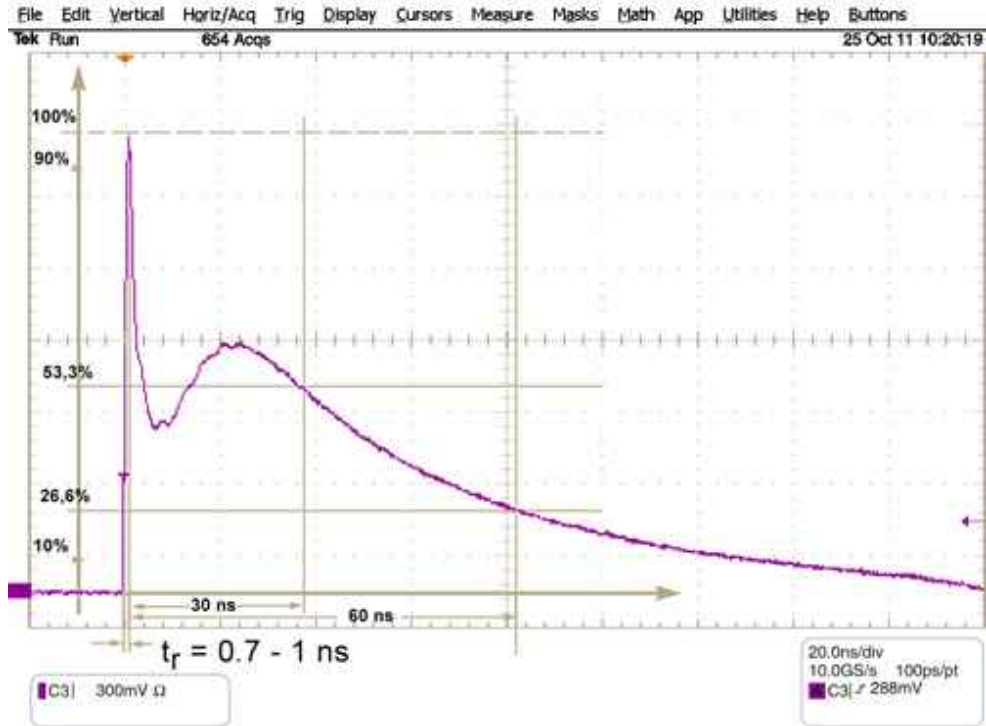
## Technische Parameter

Innenwiderstand	330 $\Omega$
Pulsparameter	
Form	0.7 / 60 ns
Frequenz	0.1 Hz - 10 Hz
Spannung	$\pm$ (0.1 - 6) kV
Gewicht	250 g
Maße (L x B x H)	(79 x 41 x 40) mm

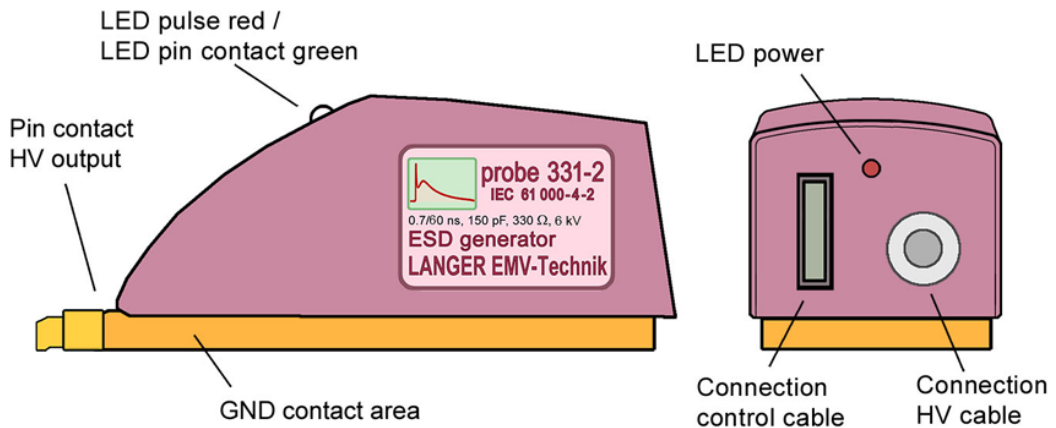
## Ersatzschaltbild



Pulsform (Norm)



Aufbau Ansicht 01



Anwendung mit P331-2

